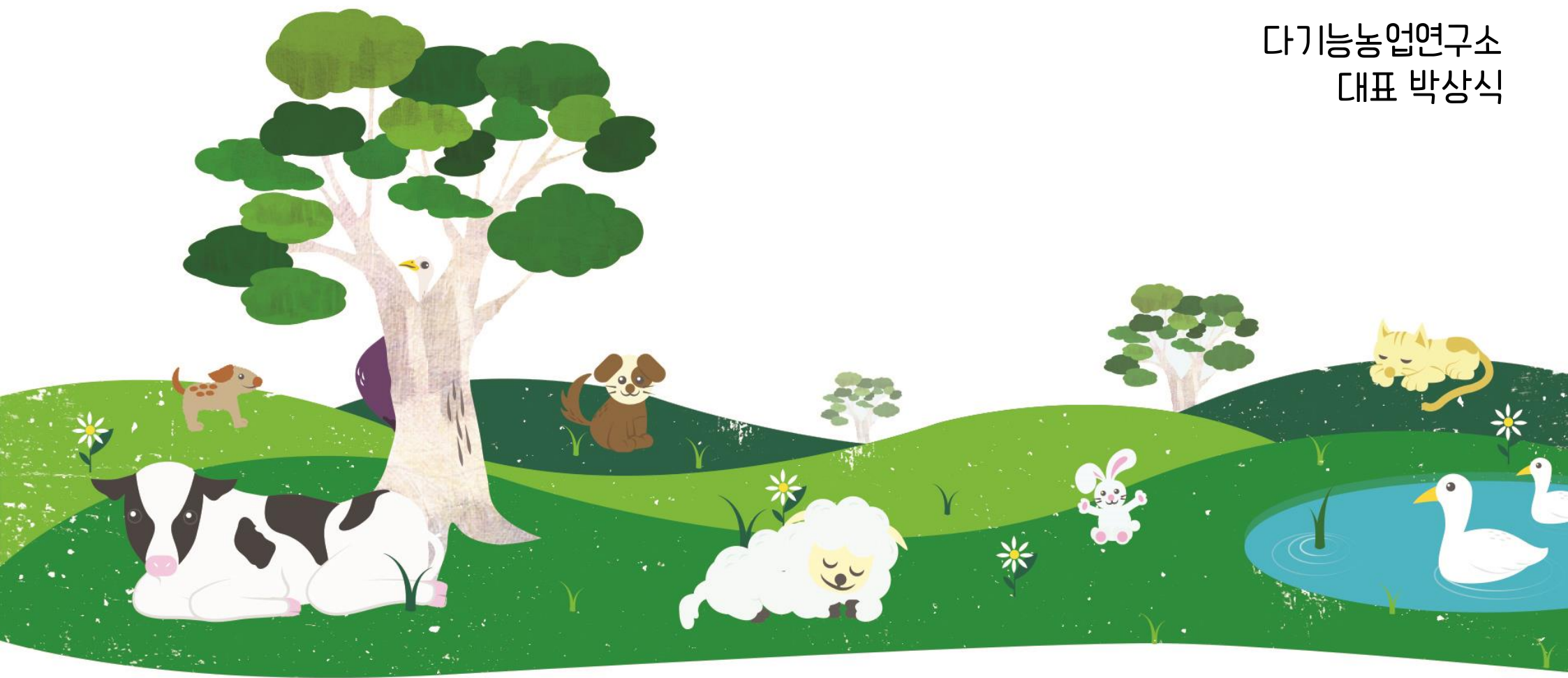


치유농업 시작전에 점검해야 사항

다기능농업연구소
대표 박상식



치유농업 시작전에 체크해야 할 사항

- 기존의 생산중심의 1차산업에서 치유 등의 서비스농업으로 전환하기 위해서는 점검해야 할 사항이 많다.
- 즉. 재배방식(관행농법 → 친환경농법), 역량(농사꾼 → 서비스업), 토지 등에서 여러가지 신경써야 할 사항이 많다.

치유농장 시작의 기본

"농업의 공익적 기능(+ 외부효과)을 기반으로 함
즉, 농업적 활동이 친환경(유기적)농업, 동물복지 등이 기반이 되어야 함
따라서 농업적 규모가 작은 소농이 유리함

6차 산업화 정의

- ❖ 농촌에 존재하는 모든 유무형의 자원을 바탕으로 농업과 식품, 특산품 제도가 공(2차 산업) 및 유통 판매, 문화, 관광, 서비스(3차 산업) 등을 **연계**함으로써 새로운 부가가치를 창출하는 활동
(농림축산식품부(2013), 창조경제 실현을 위한 농업농촌의 6차 산업화 기본계획)
- ❖ 농업이 1차 산업에만 머물지 말고, 2차 산업
(농축산물의 가공·식품제조)과 3차 산업(도소매, 정보서비스, 관광 등)까지 **영역을 확장**함으로써 농촌에 새로운 가치를 불러일으키고, 고령자나 여성도 새로운 취업 기회를 스스로 창출하는 사업과 활동 (이마무라 나라오미 교수, 1998)

다기능 농업의 정의

- ❖ 농업의 **외부효과**를 활용하여 농업과 **다른 서비스**를 1개 이상 제공하는 농업 (Hans Hurni, 2012)
- ❖ 농업의 기초적인 기능인 식량 생산을 넘어 생물다양성 회복, 환경정화, 어메니티 복원, 문화유산 활용, 식량안보 등 과거 농업 분야에서 크게 주목 받지 못했던 여러 분야의 사회적 요구에 부합하는 농업 (Bellettig, 2002)
- 다기능 농업의 기본배경은 농업이 단순 생산만을 하는 것이 아니며 환경보호, 경관유지, 문화적 기능과 같은 외부효과(다원적 기능)가 있다는 것이 전제됨 (IAASTD, 2008)

공통점

- 생산주의적 패러다임에서 탈피하여 농업의 새로운 소득을 창출하기 위한 수단으로 농업의 다변화를 모색

차이점

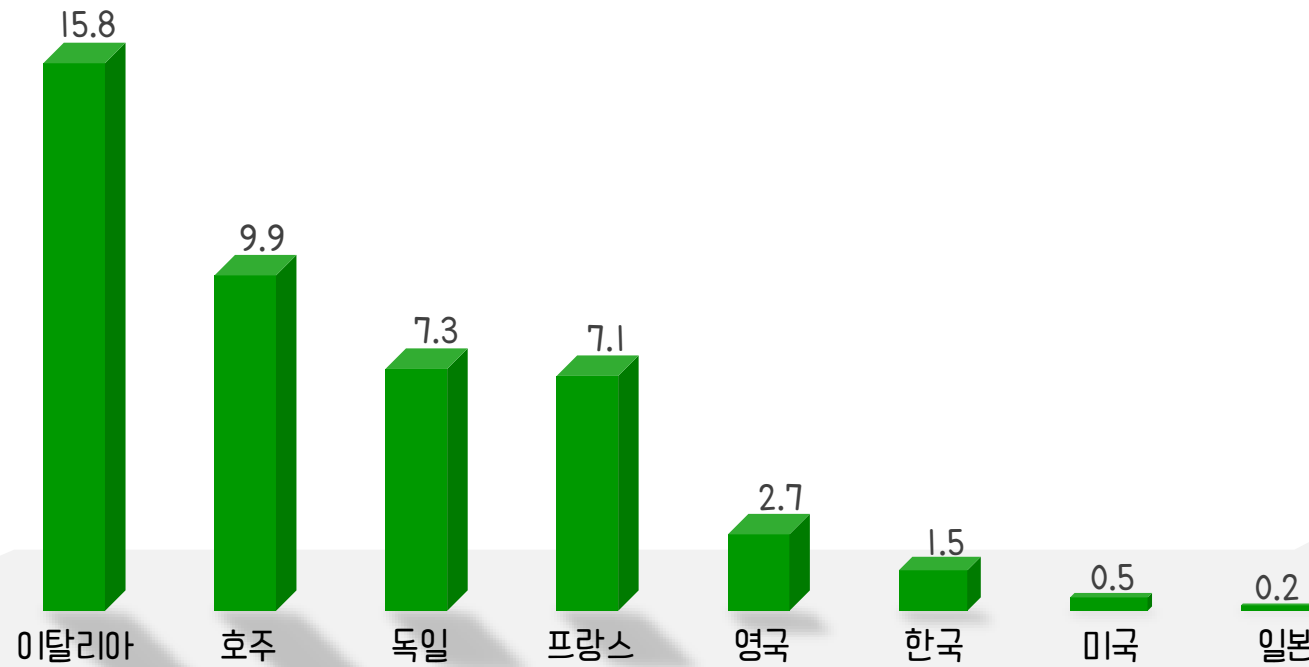
- 6차 산업은 농업의 외부효과에 대한 고려보다는 농가소득 차원에서 **경제적 기능**에 더 큰 비중을 둠
- 다기능 농업은 **농업의 외부효과**를 활용하자는 차원에서 6차 산업에 비해 국가 전체를 아우르는 포괄적인 개념

<참고> 6차 산업과 다기능 농업의 이론적 차이

	6차 산업화	다기능 농업
개념	농업소득의 다각화 농산물 생산에서 머무르지 않고 가공 및 판매까지 확장	농업소득의 다각화 환경친화적 농업 생산주의적 농업에서 탈피 농업의 다기능성을 활용 사회적, 환경적 기능 부각
정의	1×2차×3차 산업의 유기적인 융합	농업 생산 활동에서 파생되는 외부효과의 서비스 산업화
경제적 기능	농가 소득증대 (가공, 직판 중심)	농가 소득증대 (농산물, 가공품, 사회·환경 서비스)
사회적 기능	일자리 창출	도시민과 공생 돌봄(child care), 치유(healing), 사회적 농업(social care) 공동체 복원 역사문화자원 보존 여성의 사회참여 확대
환경적 기능	지역농산물 사용으로 농산물 유통비용 절감	자원의 재생 다각화 농업(순환농업) 농촌경관의 회복(중요) 생물다양성 보존 물과 토양보호, 기후변화 대처
농업외부효과	+,- 외부효과 발생	+외부효과를 서비스 산업으로 연계하는 것으로 -외부효과 발생 지역에서는 사업의 한계가 있음

국가별 유기농 경작비율(%)

출처 : FAO 2018 유기인증 면적/경지면적



A 사례



B 사례



체험관에서 마사 조망



마사



마사



마장/방목장



체험마장/승마장



체험마장/승마장



마장/적재품



창고/마장

"불법적인 요소를 제거하라"(법적 안정성 확보)

A 사례



"불법적인 요소를 제거하라"(법적 안정성 확보)

B 사례





다 기 능 농 업 연 구 소

Multifunctional Agriculture Institute

수 신 : 평택시농업기술센터소장
참 조 : 도시농업팀 김태성 지도사
제 목 : 동물교감치유 환경조성 시범사업 부지의 사업타당성 검토

귀 센터에서 <동물교감치유 환경조성 시범사업>을 추진하는 사업부지에서 본 사업을 추진하는데 적법 여부를 검토한 결과 법률에 저촉된 분야가 없음을 아래와 같이 보고 하오니 업무에 참고하시기 바랍니다.

- 아 래 -

1. 사업부지의 현황

- 1) 지번 : 경기도 평택시 오성면 신리 141
- 2) 지목 : 답
- 3) 면적 : 4,945m²

2. 지역 · 지구 등 지정 여부(토지이용계획확인서 기준)

적용법률	지역 · 지구	적용 여부	비고
국토의 계획 및 이용에 관한 법률	농림지역	해당 없음	건축행위 시 적용규정
가축분뇨의 관리 및 이용에 관한 법률	가축사육제한구역	배출시설	허가대상, 신고대상 배출시설에 해당하지 않음
		제한구역	전부, 일부제한구역에 해당하지 않음
농지법	농업진흥구역	축사, 곤충사육	축사, 곤충사육사 설치 가능
토지이용규제기본법 시행령	토지거래계약에 관한 허가구역	해당없음	거래 대상이 아님

3. 첨부(적용법률)

- 1) 가축분뇨의 관리 및 이용에 관한 법률 시행령 별표1
- 2) 가축분뇨의 관리 및 이용에 관한 법률 시행령 별표2
- 3) 평택시 가축사육 제한에 관한 조례 별표1
- 4) 평택시 가축사육 제한에 관한 조례 별표2
- 5-1) 농지법 제32조제1항제1호
- 5-2) 농지법시행령 제29조제1항제4호
- 5-3) 농지법시행규칙 제23조의2제2항

2021. 4. 19.

다기능농업 대표 박상식, 남동규 (인)



8. 다음 각 목의 어느 하나에 해당하는 농산어촌 체험시설

가. 「도시와 농어촌 간의 교류촉진에 관한 법률」 제2조제5호에 따른 농어촌체험·휴양마을사업의 시설로서 다음 요건에 모두 적합하고 그 부지의 총면적이 1만제곱미터 미만인 시설 1) 숙박서비스시설을 운영하는 경우에는 「도시와 농어촌 간의 교류촉진에 관한 법률」 제8조에 따른 규모 이하일 것 2) 승마장을 운영하는 경우에는 「도시와 농어촌 간의 교류촉진에 관한 법률」 제9조에 따른 규모 이하일 것 3) 음식을 제공하거나 즉석식품을 제조·판매·가공하는 경우에는 「도시와 농어촌 간의 교류촉진에 관한 법률」 제10조에 따른 영업시설기준을 준수한 시설일 것

나. 농업인·어업인 또는 농업법인·어업법인(「농어업경영체 육성 및 지원에 관한 법률」 제2조제5호에 따른 어업법인을 말한다)이 자기가 경영하는 농지·산림·축사·어장 또는 농수산물 가공·처리시설을 체험하려는 자를 대상으로 설치하는 교육·홍보시설 또는 자기가 생산한 농수산물과 그 가공품을 판매하는 시설로서 그 부지의 총면적이 1천제곱미터 미만인 시설

농업·농촌 및 식품산업 기본법 제10조 제1항 제2호

"치유농업 시작은 공간설계부터..."

01 위치



02 현황/특징



03 공간 활용



04 동선계획_1



05 조경계획



06 조성 이미지





"본인의 강점과 치유농업과의 연계성이 있을 때 시작하라"

A 사례



2003년부터 2013년 10년의 세월



농업, 원예, 축산 다양한 시도를 했지만
10년 동안 빛은 10배로...



달맞이꽃 재배



유산양 번식



2003년부터 2013년 10년의 세월

농업, 원예, 축산 다양한 시도를 했지만
10년 동안 빛은 10배로...



달맞이꽃 재배



유산양 번식



2013년 새로운 도전? 잘하는 것에 집중하자!



농촌교육농장 선정 후 강아지 테마의 동물체험농장 조성 시작

B 사례

품종(종자)+교육+치유



C 사례

○ 농업+치유+놀이



D 사례

숲+치유+밧줄놀이



